

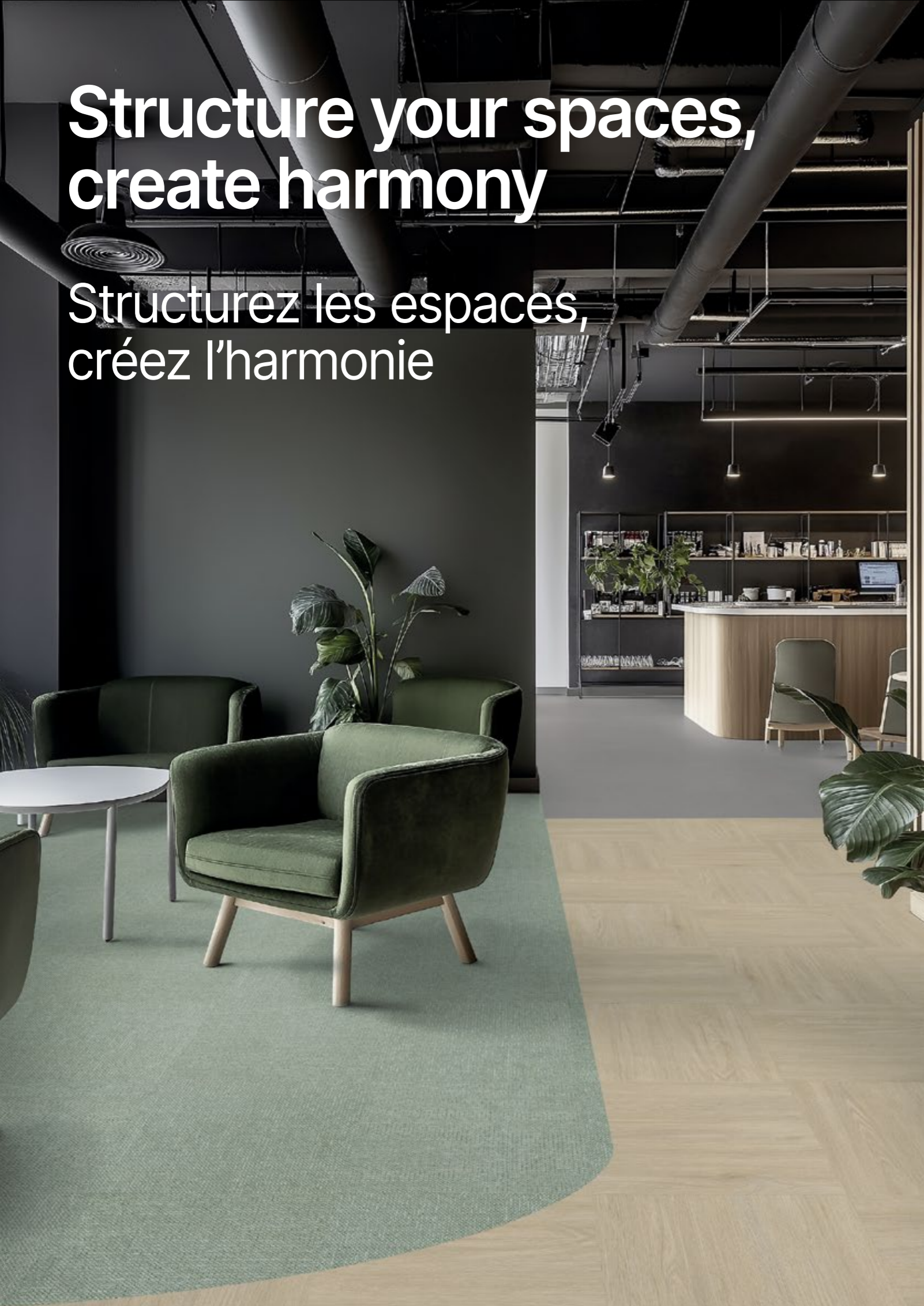


Creation Saga²
The Reference in Tiles

Gerflor[®]

Structure your spaces, create harmony

Structurez les espaces, créez l'harmonie



Tweed Chine Amande / Tamo Light / Urban Street Medium

Class 34
Usage U4



Format (mm)	m ² /box	m ² /pallet
Creation Saga ²		
500 x 500	2.5	110

SAMPLES
ÉCHANTILLONS



INTERIOR
DESIGNER



52 designs
décors

6 sizes
formats

100% design harmony
coordonnable

Discover the quality and expertise of Gerflor in this collection designed to perfectly combine colours, patterns and formats.

Retrouvez la qualité et l'expertise Gerflor dans cette collection pensée pour associer coloris, décors et formats à la perfection.

**EASY TO MATCH WITH GERFLOR
CARPET COLLECTIONS**

COORDONNABLE AVEC LES COLLECTIONS
MOQUETTES GERFLOR

Creation Looselay

**The most comprehensive
Looselay range**

L'offre Looselay la plus complète

Creation 55 Looselay
Creation 55 Looselay Acoustic
Creation 70 Looselay
Creation Saga²

Multi-formats



**A dedicated collection for
hospitality, offices, commercial
areas, and retail stores**

Une collection pensée pour chaque espace dans l'hôtellerie, les bureaux, le tertiaire et les boutiques

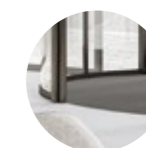
Full design concept
Solution complète



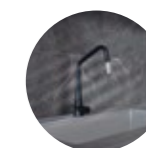
Skirtings
Plinthes



Profiles
Profilés



Mats
Tapis



Wall - Mural
Revela



1. 1566 Urban Street Terra
2. 1564 Gentleman Terra

**Class 34
Usage U4**



Format (mm)	m ² /box	m ² /pallet
Creation Saga ² 500 x 500	2,5	110

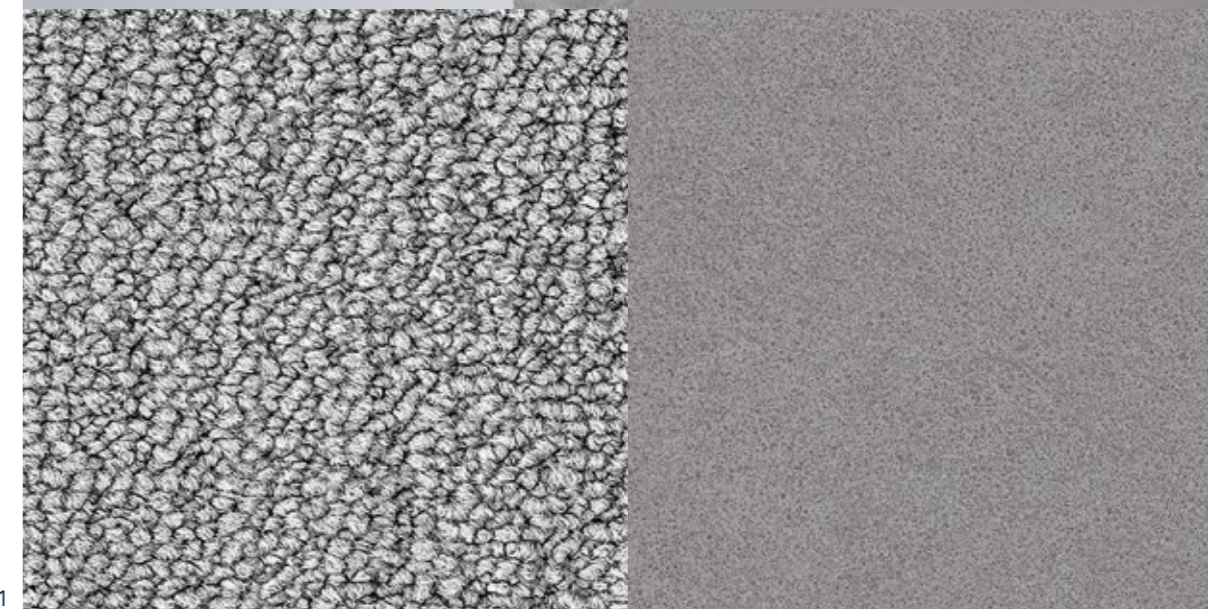
**SAMPLES
ÉCHANTILLONS**



**INTERIOR
DESIGNER**



1. 1567 Tamo Clear
2. 1585 Tweed Green Chine



1. 1610 Oxyd Light Grey
2. 1284 Urban Street Medium

Why choose Creation Saga²?

Pourquoi choisir Creation Saga² ?

The fastest to install!

La plus rapide à installer !



No adhesive, no clic
Sans colle, sans clic



No down time – Direct use after installation
Pas de fermeture – Mise en service immédiate

Apply a pressure sensitive adhesive and install!

Appliquez un poissant et posez !

The most durable!

La plus durable !



Easy to remove / Compatible with re-use
Dépose et ré-utilisation facile



Easy replacement
Remplacement facile

The most customisable!

La plus personnalisable !



my Saga²

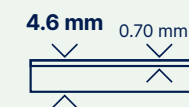
28 designs available for customisation and more if you create it !

28 décors à personnaliser et encore plus si vous le créez !



For more information, please refer to Gerflor installation guidelines.
Pour plus d'informations se référer au Principe de Mise en Œuvre Gerflor.

Creation Saga²



Anti-slip backing
Envers anti-dérapant



Cork inside
Envers liège

Eco-design "made in Europe"

La dalle éco-conçue et fabriquée en France

71%

Natural, mineral & recycled content
Contenu naturel, minéral & recyclé



100%

70%

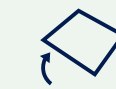
Content coming from France
Matériaux origine France



100% recyclable through Gerflor's Second Life Program
Up to 35% recycled content
100 % recyclable via le Programme Seconde Vie
Jusqu'à 35 % de contenu recyclé



Carbon footprint EPD available
Impact carbone FDES disponibles



Easy to remove
Easy to re-use
Facile à déposer
Facile à réutiliser

Cork: performance by nature

Le liège : un contenu naturel et performant



Natural & rapidly renewable (7 years)
Naturel et renouvelable rapidement (7 ans)



15 dB

Natural acoustic properties (15dB insulation & walking noise <65dB)

Propriétés acoustiques naturelles (isolation 15dB et sonorité à la marche <65dB)



<65 dB



Strong indentation resistance
Très bonne résistance au poinçonnement

Creation Saga²



1561 Tamo Natural 500x500 mm



1559 Tamo Light 500x500 mm



Tamo Light



1567 Tamo Clear 500x500 mm



1560 Tamo Dainty 500x500 mm



1563 Gentleman Cream 500x500 mm



1564 Gentleman Terra 500x500 mm



1581 Gentleman Abricot 500x500 mm



Gentleman Abricot



1566 Urban Street Terra 500x500 mm

Creation Saga²



1565 Urban Street Cream 500x500 mm



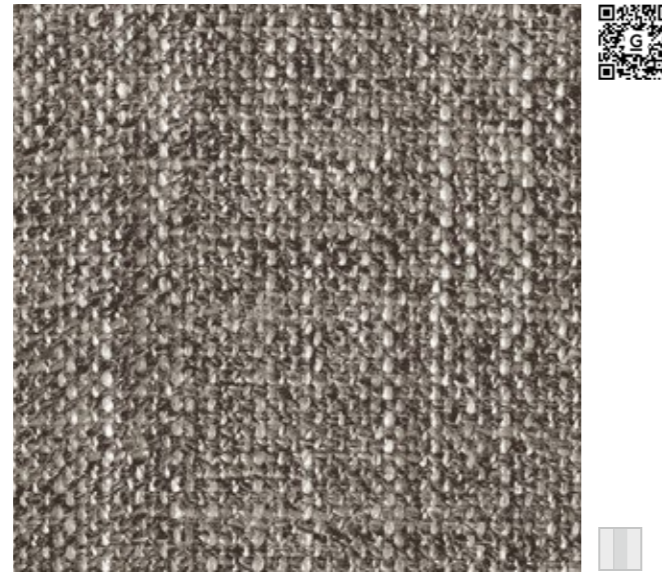
1587 Tweed Medium Beige 500x500 mm



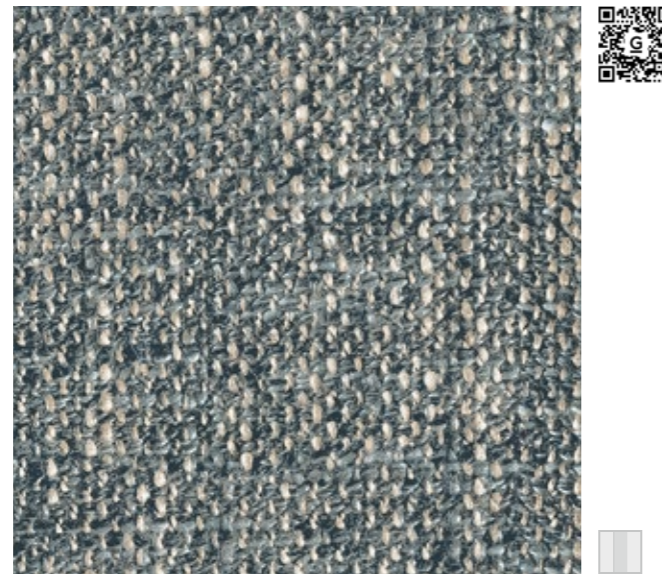
1588 Tweed Rose Ancien 500x500 mm



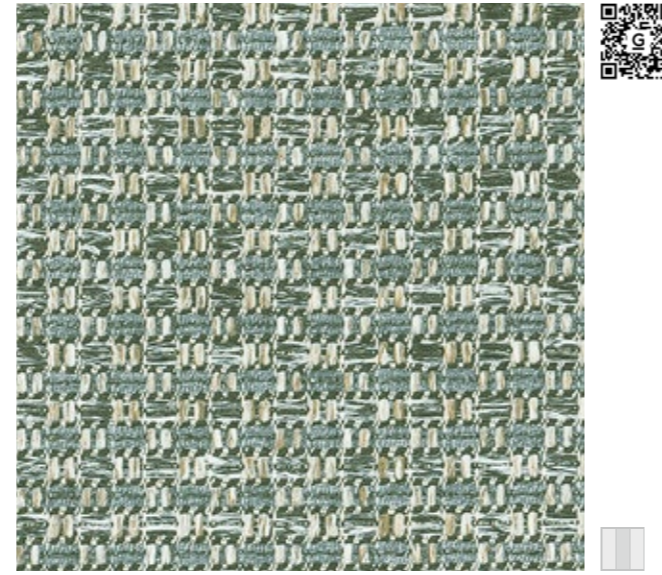
1608 Oxyd Light Beige 500x500 mm



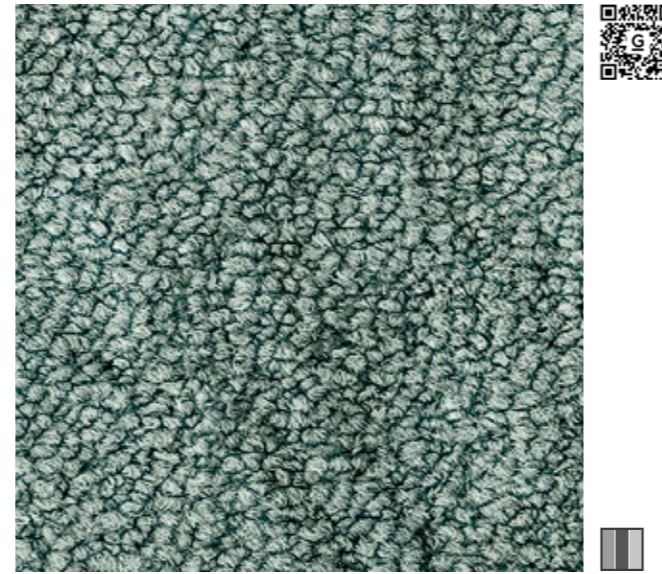
0089 Gentleman Taupe 500x500 mm



1582 Gentleman Jean Chine 500x500 mm



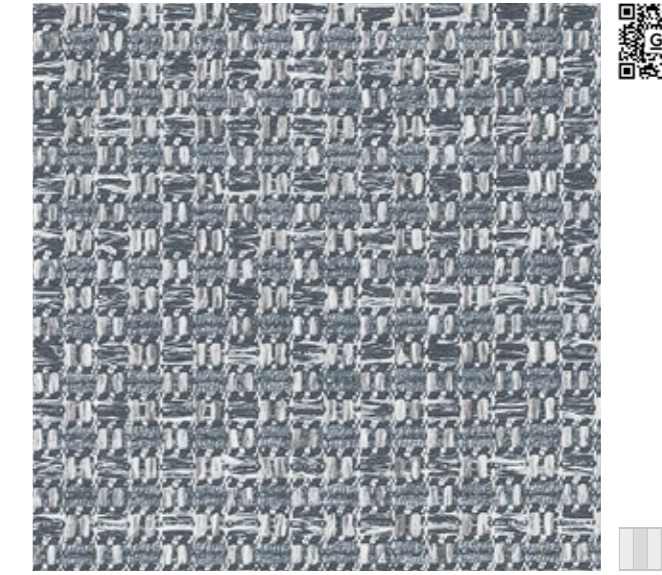
1584 Tweed Chine Amande 500x500 mm



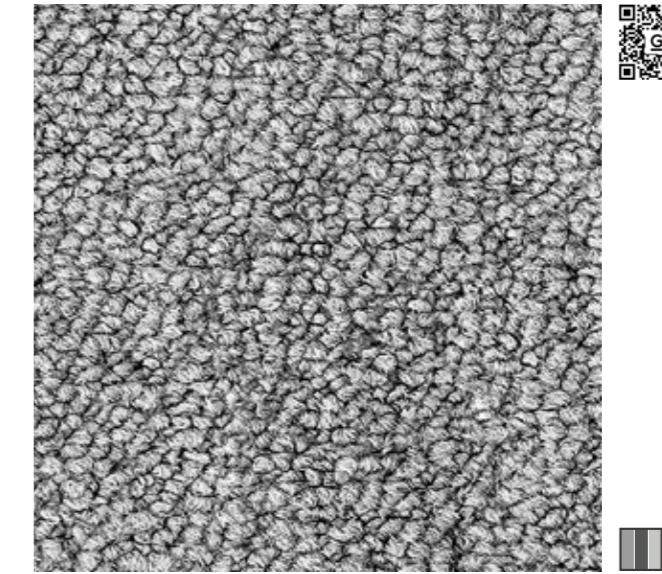
1609 Oxyd Light Green 500x500 mm



1585 Tweed Green Chine 500x500 mm



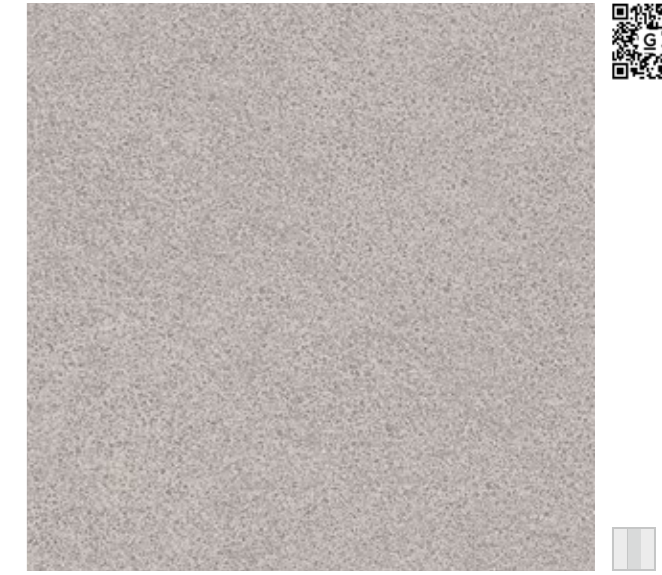
1586 Tweed Light Grey 500x500 mm



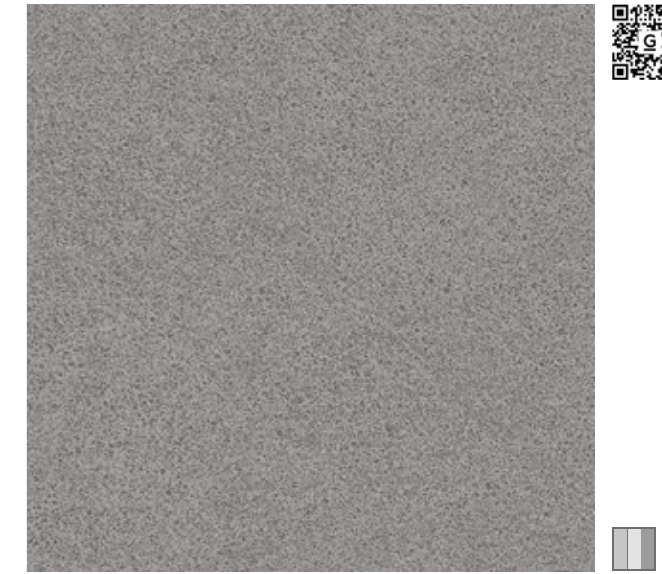
1610 Oxyd Light Grey 500x500 mm



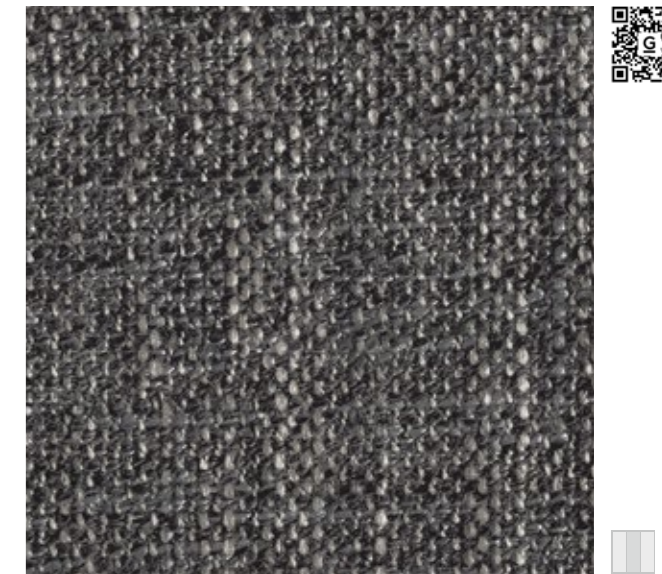
0030 Gentleman Blue 500x500 mm



1283 Urban Street Light 500x500 mm



1284 Urban Street Medium 500x500 mm



0088 Gentleman Grey 500x500 mm

Design shade variation: Light Medium High



* information sur le niveau d'émission de substances volatiles dans l'air intérieur, présentant un risque de toxicité par inhalation, sur une échelle de classe allant de A+ (très faibles émissions) à C (fortes émissions).

Creation Saga²

Description / Beschreibung / Beschrijving / Descripción / Descrição / Descrizione

Épaisseur totale / Total Thickness / Gesamtdicke / Totale dikte / Espesor total / Espessura total / Spessore totale	EN ISO24346	mm	4.60
Épaisseur couche d'usure / Thickness of the wearlayer / Dicke der Nuttschicht / Dikte van de slijtlaag / Espesor capa de uso / Espessura camada de desgaste / Spessore strato di usura	EN ISO24340	mm	0.70
Poids / Weight / Flächengewicht / Gewicht / Peso / Peso / Peso	EN ISO 23997	g/m ²	5595
Format / Size / Format / Afmetingen / Dimensiones / Dimensões / Dimensioe	EN ISO 24342	mm	500 x 500
Nombre de lames/dalles - m ² par boîte / Number of planks & tiles - m ² per box	-	-	10 / 2.5 m ²

Classification / Klassifikation / Classificatie / Clasificaciones / Classificações / Classificazioni

Norme/Spécification produit / Norm/Product Specification / Produktnorm / Technische eigenschappen / Normas / Normas / Norma prodotto	-	-	EN 652
Classement européen / European Classification / Europäische Klassifizierung / Europese classificatie / Clasificación europea / Classificação Europeia / Europea	EN ISO 10874	classe	34 - 42
Classement UPEC	-	-	Locaux classés U4P3E1/2C2
Appréciation Technique	-	n° AT	12/13/1655_V2
Classement Feu / Fire Rating / Brandverhalten / Brand classificatie / Fuego / Fogo / Reazione al fuoco	EN 13 501-1	classe	Bfl-s1
Potentiel de charge / Static Electrical Propensity / Begehauladung / Elektrische eigenschappen / Comportamiento electrostático / Comportamento electrostático / Resistenza elettrica	EN 1815	kV	< 2
Glissance humide / Slip Resistance Wet / Rutschhemmung / Anti-slip / Deslizamiento húmedo / Escorregamento húmido / Scivolosità umida ⁽¹⁾	DIN 51130	classe	R10


Performances / Technische eigenschappen / Testresultaat / Cualidades técnicas / Performances / Caratteristiche tecniche

Résistance à l'usure / Wear Resistance / Verschleißverhalten / Slijtvastheid / Abrasión / Abrasão / Resistenza all'abrasione	EN 660.2	mm ³	≤ 2.0
Groupe d'abrasion / Wear Group / Verschleißgruppe / Groep slijtvastheid / Grupo de abrasión / Grupo de abrasão / Gruppo di abrasione	-	-	T
Teneur en agent liant / Type Binder content / Bindemittelgehalt / Contenido en ligante / Conteúdo em ligante	EN ISO 10582	type	I
Stabilité dimensionnelle (norme) / Dimensional stability (norm) / Maßstabilität (Norm) / Maatvastheid (norm) / Estabilidad Dimensional (Exigencia) / Estabilidade dimensional (normalização) / Stabilità dimensionale (requisito normativo)	EN ISO 23999	%	≤ 0.15
Stabilité dimensionnelle (valeur moyenne mesurée) / Dimensional stability (average measured value) / Maßstabilität (Durchschnittswert) / Maatvastheid (gemeten gemiddelde waarde) / Estabilidad Dimensional (Valor medido) / Estabilidade Dimensional (Valor medio) / Stabilità dimensionale (rilevata)	-	%	≈ 0.05
Poinçonnement statique rémanent / Residual Indentation / Resteindruck / Indrukbelasting / Punzonamiento / Punçoamento / Impronta	EN ISO 24343-1	mm	< 0.13
Isolation acoustique bruits de chocs / Impact sound insulation / Trittschallverbesserungsmaß / Geluidsisolatie / Acústica / Isolamento acústico	EN ISO 717-2	dB	15
Sonorité à la marche / Room Impact / Raumschall / Loopgeluid / Rumore al calpestio / Sonoridad en la pisada / Sonoridade ao andar	NF S 31074	dB	< 65
Essai de la chaise à roulettes / Castor chair test / Stuhlrollenbeanspruchung / Rolweerstand bureaustoelen / Determinación del efecto de una silla con ruedas / Resistência a cadeiras de rodas / Resistenza al passaggio di sed (Type W)	ISO 4918	-	OK
Conductivité thermique / Thermal Conductivity / Wärmeleitfähigkeit / Thermische weerstand / Conductividad térmica / Contutividade térmica / Resistenza termica / Värmeledningsmotstånd / Varmemestand	EN ISO 10456	W/(m.K)	0.25
Solidité lumière / Colour Fastness / Lichtechtheit / Lichtechtheid / Resistencia a la luz / Estabilidade das cores / Solidità alla luce	EN 20 105 - B02	degré	≥ 6
Traitement de surface / Surface Treatment / Oberflächenvergütung / Oppervlaktebehandling / Tratamiento de superficie / Tratamento de superfície / Trattamento di superficie	-	-	ProtecShield™
Résistance aux produits chimiques / Chemical Products Resistance / Verhalten gegenüber Chemikalien / Chemische bestendigheid / Resistencia a los productos químicos / Resistência aos produtos químicos / Resistenza ai prodotti chimici ⁽²⁾	EN ISO 26987	-	OK

Environnement/Qualité de l'air intérieur / Environment/Indoor air quality / Umwelt/raumlufatqualität / Medio ambiente/Calidad interior del aire interior / Meio ambiente/Qualidade do ar interior

TCOV après 28 jours / TVOC after 28 days / TVOC (28 Tage) / TVOC (28 dagen) / TVOC (28 dias) / TVOC (28 dias) / TVOC (28 giorni) / TVOC (28 dagar) / TVOC (28 dager)	ISO 16000-6	micrograms / m ³	< 10
--	-------------	-----------------------------	------

Marquage CE / CE Marking / CE Kennzeichnung / Eg_conformiteitsmerk / Marca De Conformidad CE / Marca DE Conformidade CE / Marcatura CE Di Conformita

	EN 14041	-	   
--	----------	---	---

(1) Plan incliné avec huile / Ramp test with oil / Schiefe Ebene
(2) Beständig gegenüber nicht färbenden alkoholhaltigen Handdesinfektionsmitteln, Haushaltschemikalien und verdünnten Säuren und Laugen bei kurzzeitiger Einwirkung.

IMPORTANT : Les informations contenues dans ce document sont valables à compter du : 01/01/2025 et susceptibles d'être modifiées à tout moment et sans préavis. L'évolution de la technique étant permanente, il appartient à notre clientèle avant toute mise en œuvre, de vérifier auprès de nos services que le présent document est bien celui en vigueur.

IMPORTANT: The information contained in this document is valid from 01/01/2025 and is subject to change at any time without notice. In the context of constantly changing technology, our customers are responsible, prior to any use, for checking with us that this document is the version in force.

we care / we act Our Commitments for a Sustainable future

 CARBON FOOTPRINT** -20 % kg CO ₂ equivalent/m ² between 2020 and 2025	 BIO-SOURCED CONTENT** 10 % by 2025	 RECYCLED CONTENT 30 % by 2025	 ADHESIVE FREE*** 35 % by 2025	 ANNUAL VOLUME RECYCLED 60 000 t by 2025
--	---	--	--	--



* Scopes 1 and 2 defined in the GHG protocol ** % of activity with biosourced materials *** % of activity - adhesive free solution